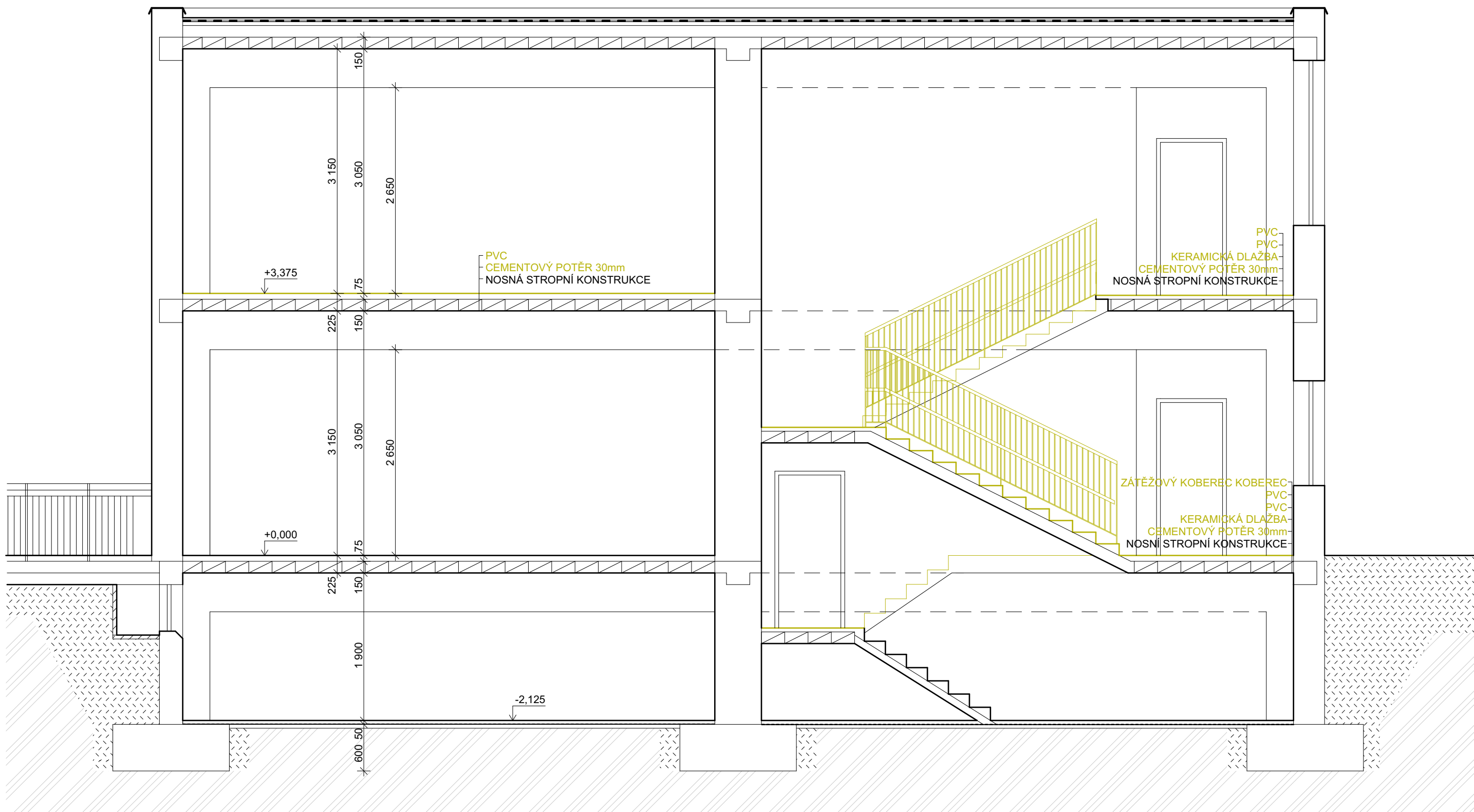


### ŘEZ A-A-STÁVAJÍCÍ STAV, BOURANÉ KONSTRUKCE



**BOURACÍ PRÁCE/DEMONTÁŽE 1.PP:**

POZN. 1 - DEMONTÁŽ STÁVAJÍCÍCH ROZVODŮ ELEKTROINSTALACE VČ. KONCOVÝCH PRVKŮ A SVĚTEL (VIZ. SAMOSTATNÁ PD ELEKTRO);






**BOURACÍ PRÁCE/DEMONTÁŽE 1.NP:**

POZN. 1 - VYBOURÁNÍ LUXFER MEZI MÍSTNOSTMA 1.01 A 1.02;  
POZN. 2 - ODSTRANĚNÍ STÁVAJÍCÍ PODLAHOVÉ KRYTINY V MÍSTNOSTECH 1.04, 1.06, 1.17, 1.30;  
POZN. 3 - ODSTRANĚNÍ STÁVAJÍCÍHO KERAMICKÉHO OBKLADU V MÍSTNOSTECH 1.04, 1.05, 1.21, 1.23, 1.30;  
POZN. 4 - DEMONTÁŽ VŠECH STÁVAJÍCÍCH VNITŘNÍCH OKEN;  
POZN. 5 - DEMONTÁŽ STÁVAJÍCÍCH DVEŘÍ VČ. ZÁRUBNÍ MEZI MÍSTNOSTMI 1.26 A 1.25, 1.07 A 1.08, 1.04 A 1.07;  
POZN. 6 - DEMONTÁŽ VŠECH STÁVAJÍCÍCH KŘÍDEL VNITŘNÍCH DVEŘÍ;  
POZN. 7 - DEMONTÁŽ KŘÍDEL STÁVAJÍCÍCH VENKOVNÍCH DVEŘÍ V MÍSTNOSTI 1.11;  
POZN. 8 - DEMONTÁŽ STÁVAJÍCÍHO ZÁBRADLÍ U SCHODIŠTĚ 1.04, 1.06;  
POZN. 9 - DEMONTÁŽ STÁVAJÍCÍCH VENKOVNÍCH DVEŘÍ V MÍSTNOSTI 1.23, 1.17 VČ. ZÁRUBNÍ;  
POZN. 10 - ODSTRANĚNÍ STÁVAJÍCÍCH PARAPETŮ V MÍSTNOSTI 1.04;  
POZN. 11 - DEMONTÁŽ STÁVAJÍCÍ KUCHYŇSKÉ LINKY V MÍSTNOSTI 1.05;  
POZN. 12 - DEMONTÁŽ STÁVAJÍCÍCH ZAŘÍZOVACÍCH PŘEDMĚTŮ V MÍSTNOSTECH 1.05, 1.20, 1.21;  
POZN. 13 - DEMONTÁŽ STÁVAJÍCÍCH ROZVODŮ ELEKTROINSTALACE VČ. KONCOVÝCH PRVKŮ A SVĚTEL (VIZ. SAMOSTATNÁ PD ELEKTRO);  
POZN. 14 - OŠKRÁBÁNÍ STÁVAJÍCÍCH VNITŘNÍCH MALEB STĚN MÍSTNOSTI;  
POZN. 15 - OŠKRÁBÁNÍ STÁVAJÍCÍCH VNITŘNÍCH MALEB STROPŮ V MÍSTNOSTECH, KDE NENÍ PLÁNOVANÝ PODHLED;  
POZN. 16 - PROVEDENÍ DILATAČNÍCH SPÁR VE ZDIVU A PODLAŽE (OBJEKTOVÁ DILATACE);

**BOURACÍ PRÁCE/DEMONTÁŽE 2.NP:**

POZN. 2 - ODSTRANĚNÍ STÁVAJÍCÍ PODLAHOVÉ KRYTINY V MÍSTNOSTECH 2.05, 2.06, 2.07, 2.09, 2.10, 2.15, 2.16, 2.17, 2.20, 2.23, 2.24;  
POZN. 3 - ODSTRANĚNÍ STÁVAJÍCÍHO KERAMICKÉHO OBKLADU V MÍSTNOSTECH 2.08, 2.09, 2.10, 2.14, 2.16, 2.19, 2.22;  
POZN. 4 - DEMONTÁŽ VŠECH STÁVAJÍCÍCH VNITŘNÍCH OKEN;  
POZN. 5 - DEMONTÁŽ STÁVAJÍCÍCH ŽÁRUBNÍ MEZI MÍSTNOSTMI 2.05 A 2.06, 2.06 A 2.10, 2.23 A 2.24;  
POZN. 6 - DEMONTÁŽ VŠECH STÁVAJÍCÍCH KŘÍDEL VNITŘNÍCH DVEŘÍ;  
POZN. 8 - DEMONTÁŽ STÁVAJÍCÍHO ŽÁBRADLÍ U SCHODIŠTĚ 2.10, 1.06;  
POZN. 10 - ODSTRANĚNÍ STÁVAJÍCÍCH PARAPETŮ V MÍSTNOSTI 2.10, 2.16;  
POZN. 11 - DEMONTÁŽ STÁVAJÍCÍ KUCHYŇSKÉ LINKY V MÍSTNOSTI 2.14, 2.19;  
POZN. 12 - DEMONTÁŽ STÁVAJÍCÍCH ZAŘÍZOVACÍCH PŘEDMĚTŮ V MÍSTNOSTECH 2.14, 2.19;  
POZN. 13 - DEMONTÁŽ STÁVAJÍCÍCH ROZVODŮ ELEKTROINSTALACE VČ. KONCOVÝCH PRVKŮ A SVĚTEL (VIZ. SAMOSTATNÁ PD ELEKTRO);  
POZN. 14 - OŠKRÁBÁNÍ STÁVAJÍCÍCH VNITŘNÍCH MALEB STĚN MÍSTNOSTI;  
POZN. 15 - OŠKRÁBÁNÍ STÁVAJÍCÍCH VNITŘNÍCH MALEB STROPŮ V MÍSTNOSTECH, KDE NENÍ PLÁNOVANÝ PODHLED;  
POZN. 16 - PROVEDENÍ DILATAČNÍCH SPÁR VE ZDIVU A PODLAŽE (OBJEKTOVÁ DILATACE);

## LEGENDA MATERIÁLŮ

	STÁVAJÍCÍ KONSTRUKCE tl. 300mm
	STÁVAJÍCÍ KONSTRUKCE tl. 150mm
	STÁVAJÍCÍ KONSTRUKCE tl. 100mm
	BOURANÉ KONSTRUKCE
	DEMONTOVANÁ STÁVAJÍCÍ PODLAHOVÁ KRYTINA

NÁZEV STAVBY

# REKONSTRUKCE MATEŘSKÉ ŠKOLKY BOHUMÍNSKÁ na parc. č. 1467/1, kat. ú. Slezská Ostrava

**MPA ProjektStav, s.r.o.**

Tel: +420 774 682 266  
E-mail: [info@mpa-projektstav.cz](mailto:info@mpa-projektstav.cz)  
web: <http://www.mpa-projektstav.cz>

VEDOUČÍ PROJEKTU	VYPRACOVAL	ZODPOVĚDNÝ PROJEKTANT	STUPEŇ		
Ing. Vladimír Gřunděl	Jan Orolín	Ing. Pavel Matějek	Dokumentace pro provádění stavby.		
PODPIS	PODPIS	PODPIS	DATUM	2/2022	PARÉ
OBJEDNATEL			FORMÁT	4xA4	
Statutární město Ostrava, Prokešovo nám. 1803/8, Moravská Ostrava, 729 30 Ostrava			MĚŘÍTKO	1:50	
MÍSTO PROJEKTU					
Parc. č. 1467/1, k.ú.: Slezská Ostrava [714828]					
NÁZEV VÝKRESU			ARCHIVNÍ ČÍSLO		
ŘEZ A-A-STÁVAJÍCÍ STAV, BOURANÉ KONSTRUKCE			ČÍSLO ZAKÁZKY	ČÍSLO VÝKRESU	ZMĚNA
			MPA_2205	D 1.1.4	0